

DOM 06



PARTER

№	nazwa pomieszczenia	powierzchnia podłogi (m ²)
1.01	holl	2.76
1.02	schody	1.86
1.03	łazienka	4.43
1.04	pokój dzienny z kuchnią	18.00
powierzchnia parteru		27.05
powierzchnia parteru i poddasza użytkowego		53.25

PODDASZE UŻYTKOWE

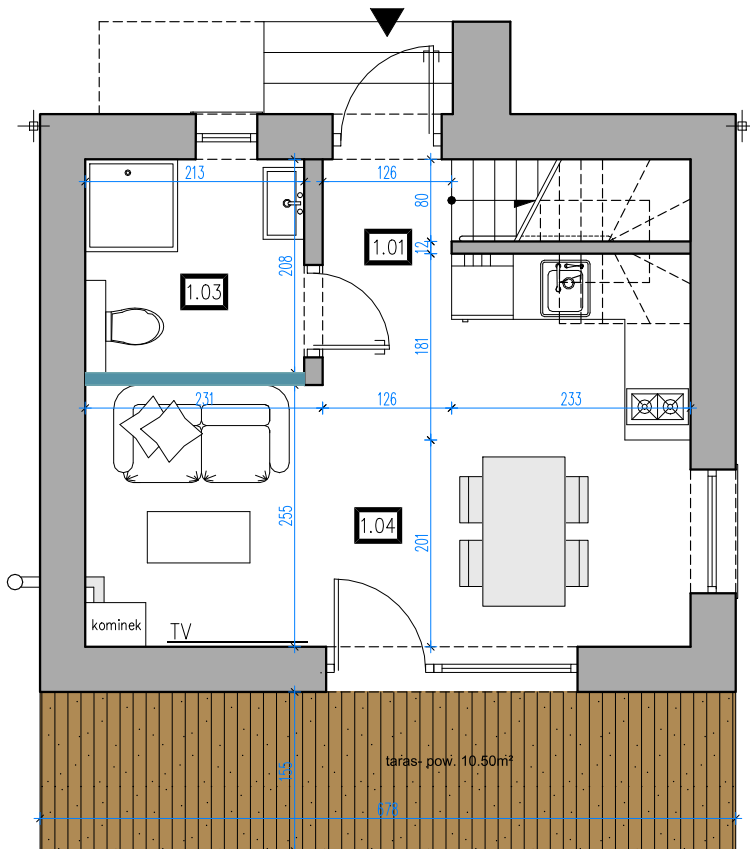
№	nazwa pomieszczenia	powierzchnia podłogi (m ²)
2.01	holl	3.70
2.02	schody	2.54
2.03	toaleta	2.47
2.04	sydialnia	9.04
2.05	sydialnia	8.45
powierzchnia parteru		26.20
powierzchnia parteru i piętca		53.25

POWIERZCHNIA DZIAŁKI:
405.69m²

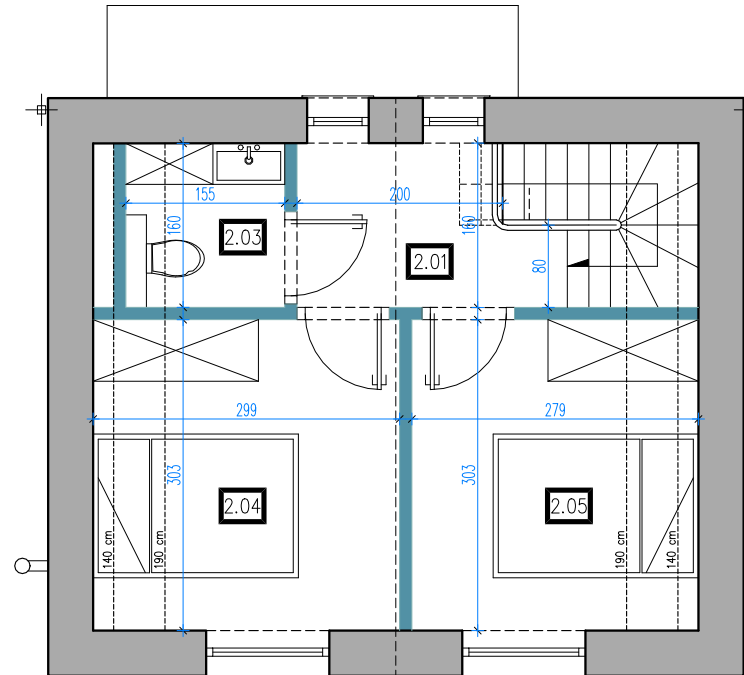
AIONI

www.aioni.pl
 architektura
 projektowanie wnętrz



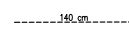
(85) 307 60 70





RZUT
 PARTERU



LEGENDA

-  ŚCIANA KONSTRUKCYJNA NIEROZBIERALNA
-  ŚCIANA DZIAŁOWA NADAJĄCA SIĘ DO DEMONTAŻU
-  ---- 140 cm ---- WYSOKOŚĆ DO SKOSU SUFITU

-  WEJŚCIE GŁÓWNE
-  TARAS ZEWNĘTRZNY

